

ТЕХНИЧЕСКИЕ ДАННЫЕ

Карманный тепловизор RTi120



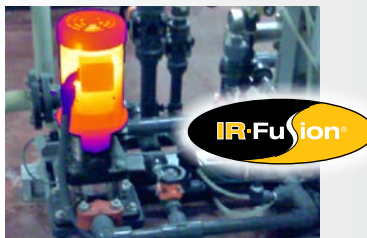
Тепловизор карманного формата с функциями профессионального класса.

- Автоматическая систематизация и сохранение тепловых изображений в файлах при помощи функции добавления меток к единицам оборудования Fluke Connect
- Полностью радиометрический тепловизор позволяет получать данные измерений с точностью до пикселя благодаря разрешению инфракрасных изображений 120 × 90 (10 800 пикселей)
- Сенсорный ЖК-дисплей с диагональю 3,5 дюйма для простого поиска и устранения неисправностей
- Выдерживает падение с высоты до 1 метра
- Степень защиты корпуса IP54
- Диапазон измеряемых температур от -20 °C до +150 °C

Прочный портативный тепловизор для промышленных инспекций.



Достаточно компактный, чтобы удобно носить его с собой каждый день. Прибор карманного формата. Выдерживает воздействие грязи и воды. Быстро сканирует электрическое, механическое и другое оборудование.



3,5-дюймовый сенсорный ЖК-экран оснащен технологией IR-Fusion™, которая позволяет совмещать изображение в видимом спектре с инфракрасным изображением для более удобного обнаружения проблем. Просто проведите пальцем по экрану, чтобы изменить настройку.



Функция добавления меток к единицам оборудования Fluke Connect позволяет исключить монотонную работу по сортировке и систематизации инфракрасных изображений. Отсканируйте QR-код или штрихкод единицы оборудования, и связанное с ним инфракрасное изображение, а также отмеченная информация о дате и времени будет сохранена в заранее определенные папки.

ВЫСОЧАЙШЕЕ КАЧЕСТВО ИЗОБРАЖЕНИЯ

ПРОСТРАНСТВЕННОЕ РАЗРЕШЕНИЕ
7,6 мрад

РАЗРЕШЕНИЕ
120 × 90

ДИАПАЗОН ТЕМПЕРАТУРЫ
от -20 °C до 150 °C

СТЕПЕНЬ ЗАЩИТЫ КОРПУСА
IP54

ТЕХНОЛОГИЯ IR FUSION

Характеристики

| Основные характеристики | PTi120 |
|---|--|
| Пространственное разрешение, IFOV | 7,6 мрад |
| ИК-разрешение | 120 × 90 (10 800 пикселей) |
| Поле зрения | 50° (Г) × 38° (В) |
| Отношение расстояния к размеру измеряемого пятна | 130:1 |
| Диапазон измеряемых температур (не калибруется ниже -10 °С) | от -20 °С до +150 °С |
| Система фокусировки | Нерегулируемая фокусировка, минимальное расстояние фокусировки — 22,8 см |
| USB | Мини-USB для передачи изображений на ПК |
| Wi-Fi | Да |
| Мгновенная выгрузка в систему Fluke Connect | Да, достаточно установить соединение между тепловизором и сетью Wi-Fi здания, и полученные снимки будут автоматически передаваться в систему Fluke Connect или на локальный сервер для хранения или просмотра на ПК (802.11 b/g/n [2,4 ГГц]) |
| Качество изображения | |
| Технология IR-Fusion | Да, добавляет подробности из изображения в видимом спектре к инфракрасному |
| Режим AutoBlend | Постоянное совмещение в диапазоне от 0 до 100 % |
| Сенсорный экран | 3,5 дюйма (горизонтально расположенный), 320 × 240 ЖК |
| Прочная эргономичная конструкция | Да |
| Тепловая чувствительность (NETD) | 60 мК |
| Частота кадров | 9 Гц |
| Хранение данных и регистрация изображений | |
| Память | Встроенная флеш-память ≥2 Гбайт |
| Механизм съемки, просмотра и сохранения изображений | Возможность съемки, просмотра и сохранения изображений одной рукой |
| Форматы файлов изображений | Без радиометрических данных (.jpeg) или с полными радиометрическими данными (.is2); для анализа содержимого файлов без радиометрических данных (.jpeg) специальное ПО не требуется |
| Программное обеспечение | ПО Fluke Connect для настольного ПК — полный набор функций для анализа и составления отчетов с доступом к системе Fluke Connect |
| Экспорт данных при помощи ПО в файлы форматов | JPG, IS2 |
| Диапазон измерения | От -20 °С до +150 °С |
| Питание от батареи | |
| Батареи (заряжаемые) | Внутренняя аккумуляторная литий-ионная батарея. |
| Время работы от батареи | ≥2 часов часов при непрерывной эксплуатации (без Wi-Fi) |
| Время заряда батареи | ≤1,5 часа |
| Способ заряда батареи | Шнур с разъемом микро-USB от прибора до ПК |
| Работа от сети переменного тока | Через отдельный блок питания с USB-разъемом. В комплект поставки не входит |
| Энергосбережение | Автоматическое отключение: Через 5, 10, 15, 20 минут либо без отключения |
| Измерение температуры | |
| Диапазон измеряемых температур (не калибруется ниже -10 °С) | от -20 °С до +150 °С |
| Точность | При температуре объекта равной или больше 0 °С: Точность: ±2 °С или ±2 % |
| Коррекция коэффициента излучения на экране | Да |
| Температурная компенсация отражения фона на экране | Да |
| Цветопередача | |
| Стандартные палитры | 6: Цвет горячего металла, сине-красная, высококонтрастная, желтая, цвет расплавленного металла, серая шкала |

Характеристики *продолжение*

| Основные характеристики | PTi120 |
|---|--|
| Общие технические характеристики | |
| Цветовая сигнализация (сигнализация по температуре) | Высокая температура, низкая температура, изотермы (в пределах диапазона измерений) |
| Инфракрасный спектральный диапазон | от 8 до 14 мкм (длинноволновый) |
| Рабочая температура | от -10 °C до +50 °C (от 14 °F до 122 °F) |
| Температура хранения | от -40 °C до +70 °C |
| Относительная влажность | 95 %, без конденсации |
| Измерение температуры в центральной точке | Да |
| Температура пятна | Маркеры горячих и холодных зон |
| Безопасность | EN 61010-1: Без категории, степень загрязнения 2, EN 60825-1: класс 2, EN 60529, EN 62133 (литиевая батарея) |
| Электromагнитная совместимость | EN301 489-1 V2.1.1 EN301489-17 V3.1.1 |
| Соответствие нормам Федеральной комиссии по связи США | CFR, часть 15, подчасть С |
| Вибро- и ударостойкость | 2G, МЭК 68-2-6 и 25G, МЭК 68-2-29 |
| Устойчивость к падению с высоты | 1 м |
| Габариты (В × Ш × Д) | 8,9 × 12,7 × 2,5 см (3,5 × 5,0 × 1,0 дюйма) |
| Масса | 0,233 кг (0,514 фунта) |
| Степень защиты корпуса | IP54 |
| Гарантия | Два года |
| Поддерживаемые языки интерфейса | Английский, венгерский, испанский, итальянский, китайский (традиционный), китайский (упрощенный), корейский, немецкий, нидерландский, польский, португальский, русский, турецкий, финский, французский, чешский, шведский и японский |

Информация для заказа

FLK-PTi120 9HZ Тепловизор с разрешением 120 × 90; BY2; 9 Гц

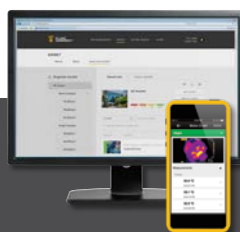
FLK-PTi120 9HZ/JP Тепловизор с разрешением 120 × 90; BY2; 9 Гц; для Японии

FLK-PTi120 9HZ/CN Тепловизор с разрешением 120 × 90; BY2; 9 Гц; для Китая

В комплект поставки входят:

тепловизор; кабель USB; мягкий футляр для транспортировки; регулируемый ремешок. Доступно для бесплатной загрузки: программное обеспечение Fluke Connect и руководство пользователя.

Чтобы получить дополнительную информацию, посетите региональный веб-сайт Fluke или свяжитесь с местным представителем компании Fluke.



Передача изображений с объекта коллегам. Совместное устранение проблем и немедленное составление отчетов.

Повысьте эффективность использования тепловизора PTi120. Загрузите сегодня программу Fluke Connect. Сэкономьте время, отправляя коллегам изображения во время работ на объекте.

Тепловизоры Fluke являются частью растущей системы взаимосвязанных измерительных приборов и ПО для технического обслуживания оборудования.

Дополнительные сведения можно получить на веб-сайте flukeconnect.com



Fluke. Keeping your world up and running.®

ООО «Флюк СИАЙЭС»
125993, г. Москва, Ленинградский
проспект д. 37 к. 9 подъезд 4, 1 этаж,
БЦ «Аэростар»
Тел: +7 (495) 664-75-12
Факс: +7 (495) 664-75-12
e-mail: info@fluke.ru

© Авторское право 2019 Fluke Corporation.
Авторские права защищены. Данные могут
быть изменены без уведомления.
Самые надежные инструменты в мире
3/2019 6011963а-ru

Не разрешается вносить изменения в
данный документ без письменного согласия
компании **Fluke Corporation.**