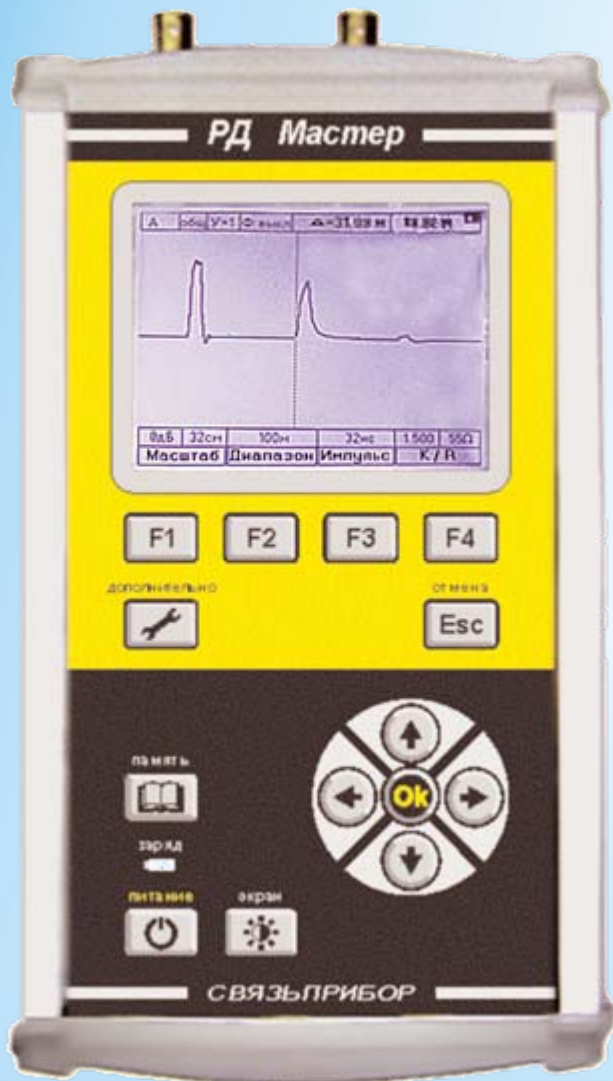


# РД Мастер – новые технологии

СВЯЗЬПРИБОР



## Функциональные возможности

- Канал 1 или канал 2
- Раздельный вход
- Канал 1 и одновременно канал 2
- Разность канал 1 и канал 2
- Сравнение канал 1, 2 – память
- Сравнение память – память
  
- Фиксация плавающих дефектов
- Регистрация разбитости пар
- Оценка взаимного влияния линий
- Часы реального времени

Сертификат об утверждении типа RU.C.34.112.A  
№33063 № Госреестра 38883-08

# Технические характеристики

СВЯЗЬПРИБОР

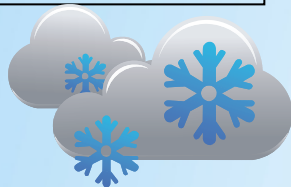
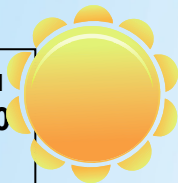
- Высококонтрастный ЖК дисплей 320 × 240
- Низкое энергопотребление
- Габариты, масса 120 x 230 x 40 мм / 1 кг
- Мгновенная реакция на нажатие клавиш
- Связь с компьютером USB-порт
- Обновление ПО с диска

Диапазон	50 м – 50 км
Длительность импульса	8 ÷ 16000 нс
Амплитуда импульса	12 В
Перекрываемое затухание	не менее 96 дБ
Волновое R	35 ÷ 350 Ом
Защита по входу	± 400В по постоянному напряжению
Память, РФГ	256
Связь с ПК	USB

# Передняя панель прибора

СВЯЗЬПРИБОР

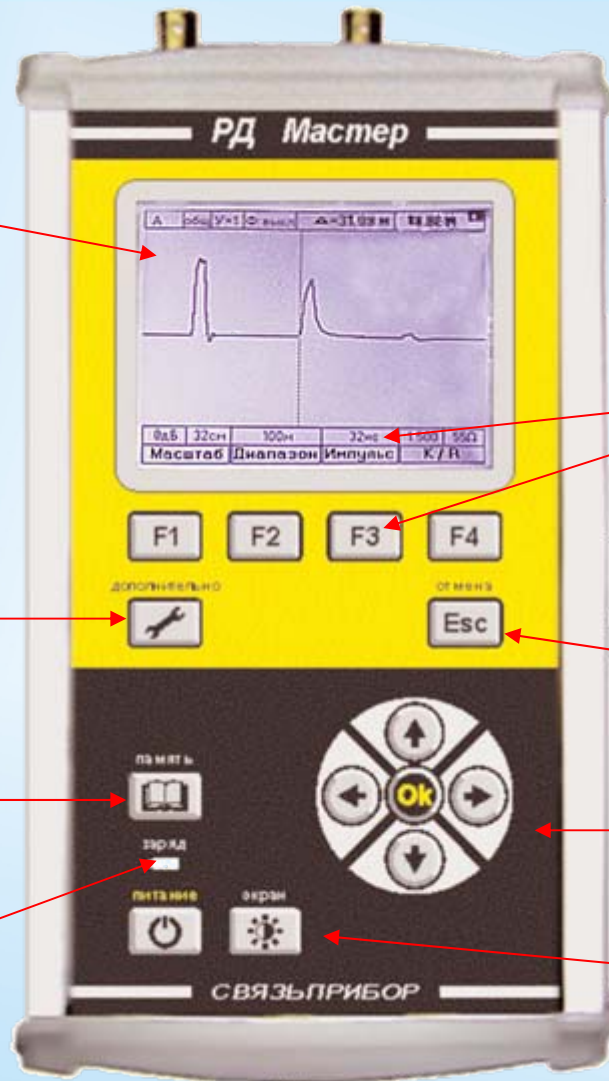
Высококонтрастный ЖК дисплей 320 × 240 обеспечивает комфортную работу в любых условиях



Дополнительные настройки

Запись и просмотр рефлектограмм

Индикатор заряда. Красный – заряд



Назначение функциональных клавиш зависит от режима работы

Кнопка отмены или возврата

Кнопки навигации

Настройка яркости и контрастности

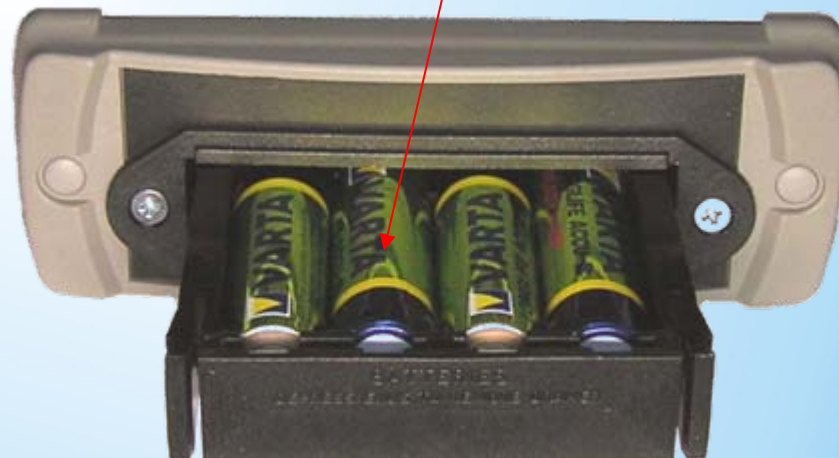
# Панель батарейного отсека

СВЯЗЬПРИБОР



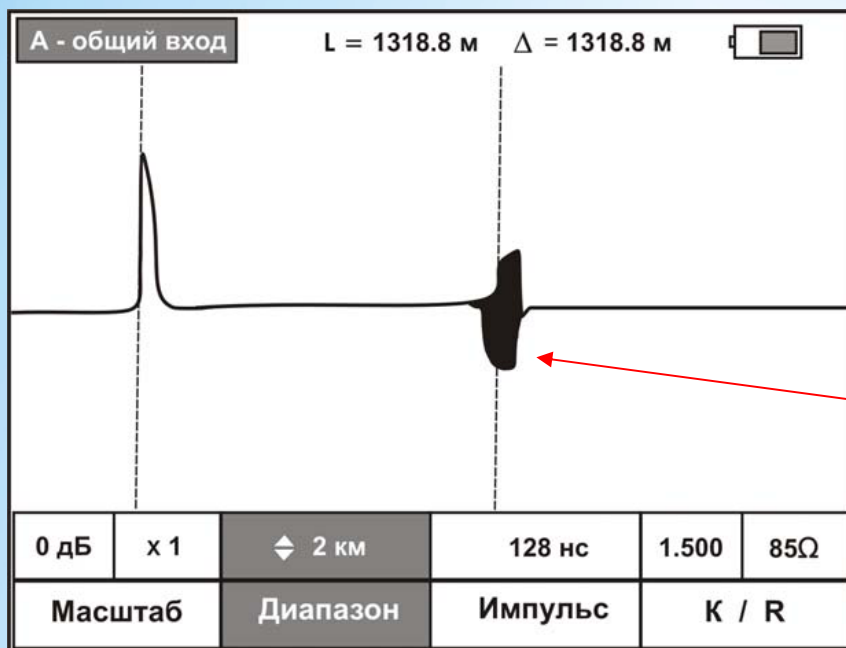
Нажмите на фиксаторы,  
батарейный отсек легко  
извлекается

Использование широкодоступных  
аккумуляторов типа АА, устраняет  
проблему с заменой элементов  
питания



# Фиксация плавающих дефектов

СВЯЗЬПРИБОР

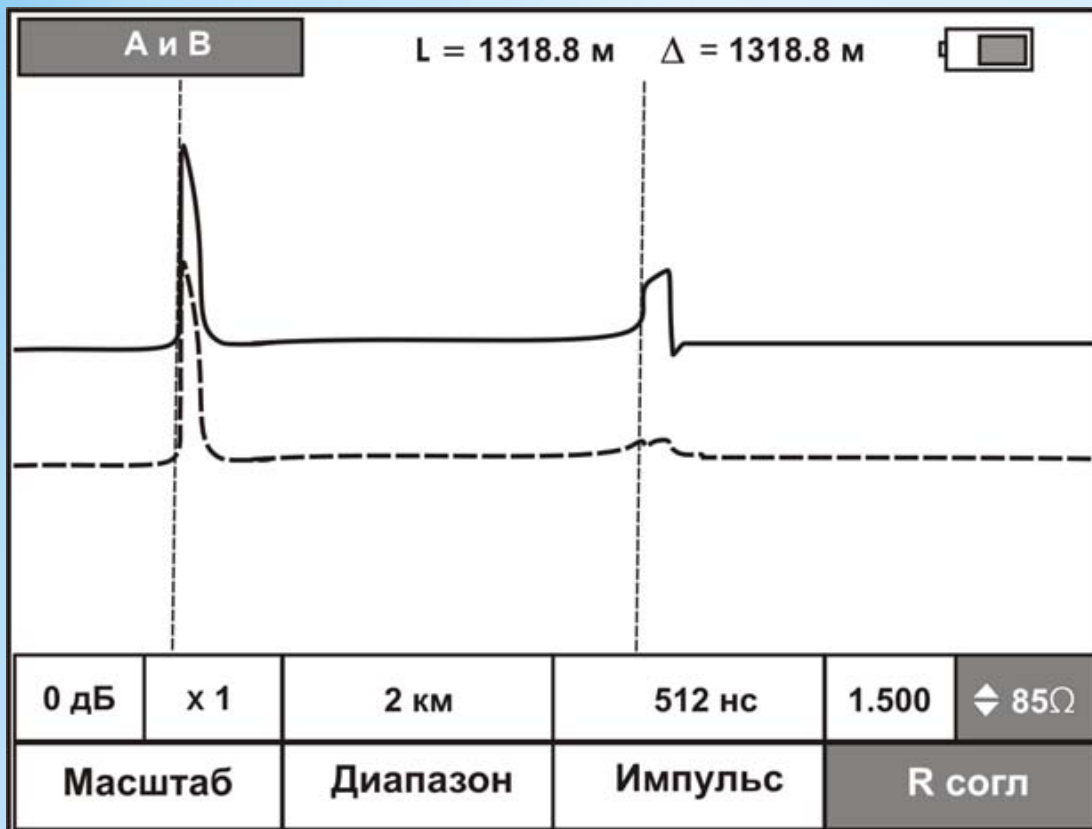


**Фиксация плавающих дефектов позволяет проводить:**

- длительный мониторинг кабеля
- фиксировать изменения на линии

При этом на рефлектограмме наглядно отобразится область «плавающего» дефекта

# Сравнение пар по 2 каналам

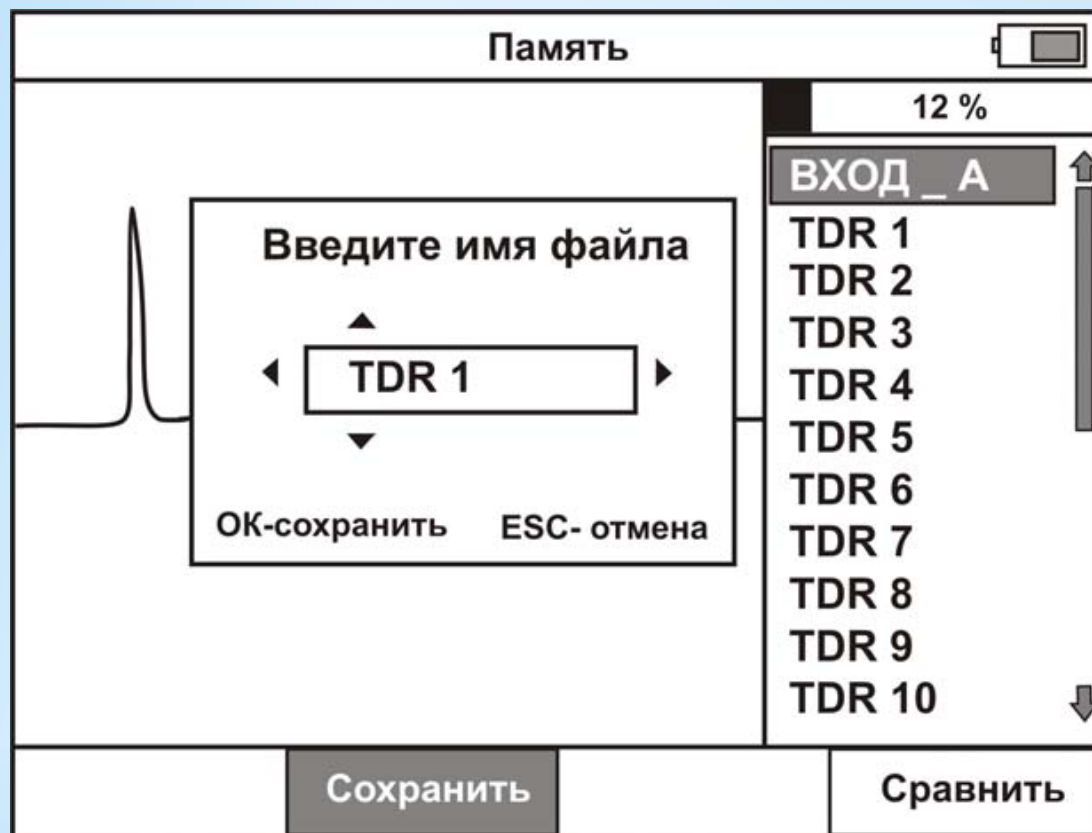


В режиме с двумя активными входами «А» и «В» зондирующие импульсы подаются в разные жилы, и на экране отображается одновременно оба отраженных сигнала.

Такой режим позволяет визуально сравнить жилы, обнаружить дефект или выбрать лучшую пару, с наибольшей степенью однородности.

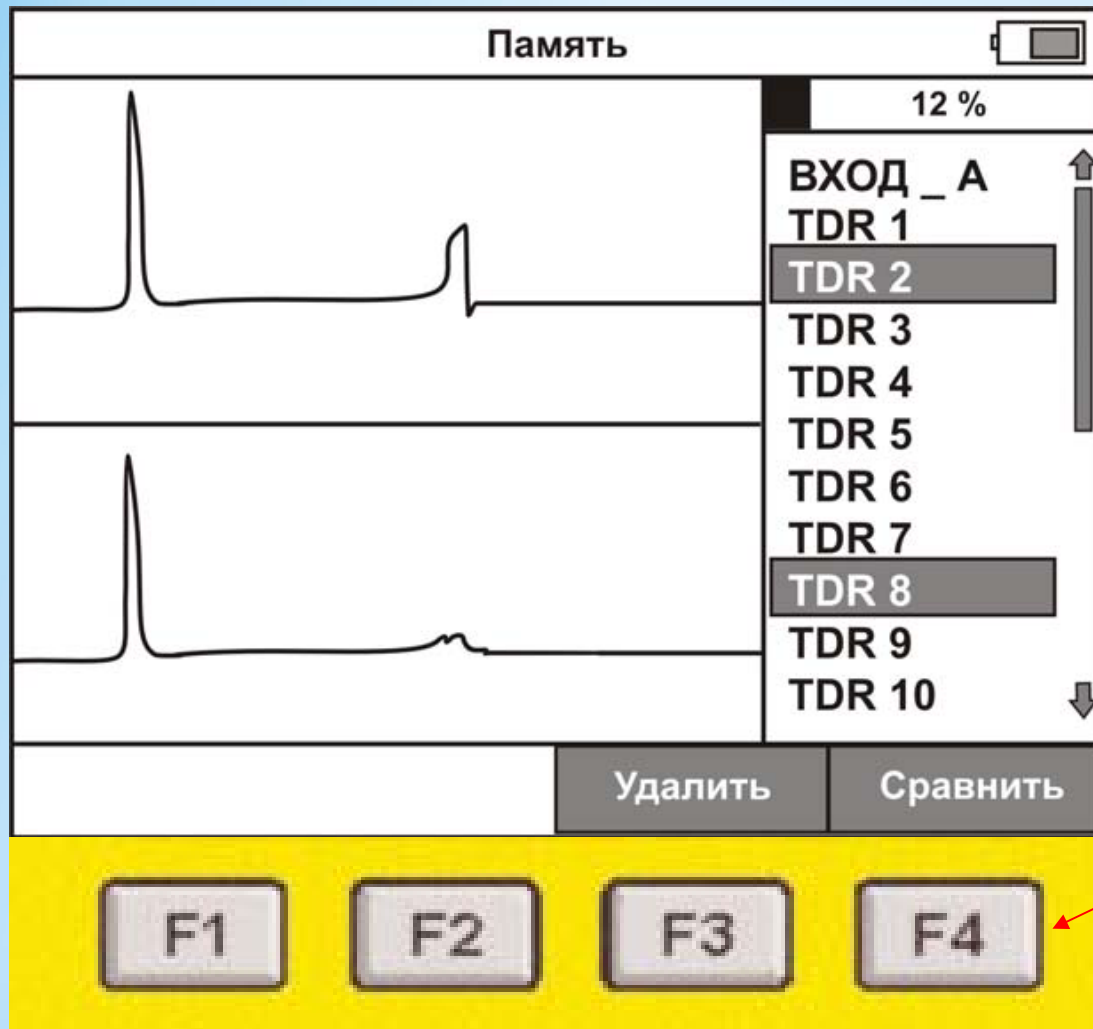
# Память рефлектометра

СВЯЗЬПРИБОР



# Сравнение рефлектограмм

СВЯЗЬПРИБОР



В приборе существует возможность сравнения результатов измерений:

- канал «А» - память
- канал «В» - память
- отдельный вход – память
- дифференциальный вход - память
- память – память

Для сравнения двух ранее сохраненных рефлектограмм необходимо выбрать нужную ячейку и нажать «Сравнить» (F4)



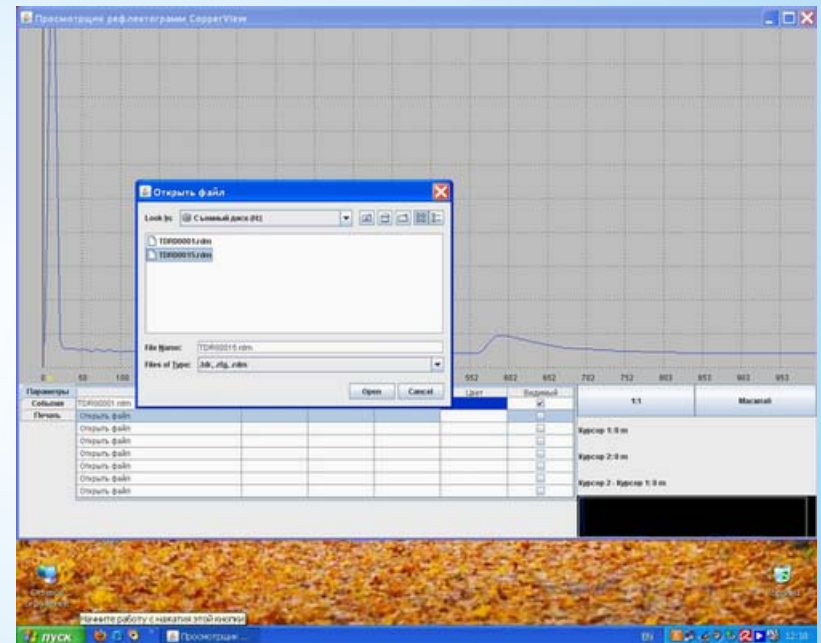
# Обмен информацией с ПК

СВЯЗЬ ПРИБОР



Обмен информацией между прибором и компьютером осуществляется стандартными программными средствами. После подключения к ПК прибор будет отображаться в системе как съемный диск.

В комплект поставки входит программа для работы с рефлектограммами.



В приборе существует возможность самостоятельного обновления программного обеспечения

Это стало возможным благодаря использованию самой современной элементной базы и, в частности, программируемых логических интегральных микросхем (ПЛИС)

СВЯЗЬПРИБОР

**Рефлектометр  
премиум-класса  
по низкой цене**



**РД Мастер**

**Riser Bond 1270A**

**Seba Digiflex COM**

Диапазон	50км	19,4 км	30 км
Перекрываемое затухание	не менее 96 дБ	не менее 65 дБ	не менее 90 дБ
Дисплей	ЖК 320×240	ЖК 320×240	ЖК 256×128
Память, РФГ	256	16	50
Связь с ПК	USB	RS232	RS232
Габариты	120×230×40мм	267×247,6×127	260×176×70мм
Вес	1 кг	2,7 кг	1,5 кг
Цена (~) руб.	<b>26 000</b>	214 000	243 000